

# 第十三回 やいづ浜通り

# 夏のあかり展

桜井流翠

令和四年九月

二日(金)～三日(土)

午後六時半～九時

※雨天中止 予備日四日(日)

★コロナ感染症対策にご協力をお願い

マスクの着用

入場口での検温・消毒

会場内での飲食の禁止

※開催日当日の状況で対応が変更になる場合があります



## サポーター企業 (敬称略、五十音順)

- (株)いちまる しずおか焼津信用金庫
- (株)武政精工 東海ガス(株) 福一漁業(株)
- (株)マルハチ村松 (株)焼津港湾

## 協賛 (敬称略、順不同)

- 浜通り住民 焼津絵手紙の会
- 焼津公民館水彩画講座 焼津公民館ちぎり絵講座
- 焼津市石材事業協同組合 焼津市竹工芸クラブ
- 静岡大学 静岡県立大学<焼津&八雲YYプロジェクト>
- 静岡県立焼津水産高等学校 やいづ観光案内人の会
- 静岡県立藤枝特別支援学校焼津分校
- 焼津市立旭町保育園 焼津市立小川保育園
- 焼津市立石津保育園 焼津南保育園
- 常盤学園新屋幼稚園 相愛学園焼津幼稚園
- ゆりかご保育所 第三ゆりかご保育所 のみなさん

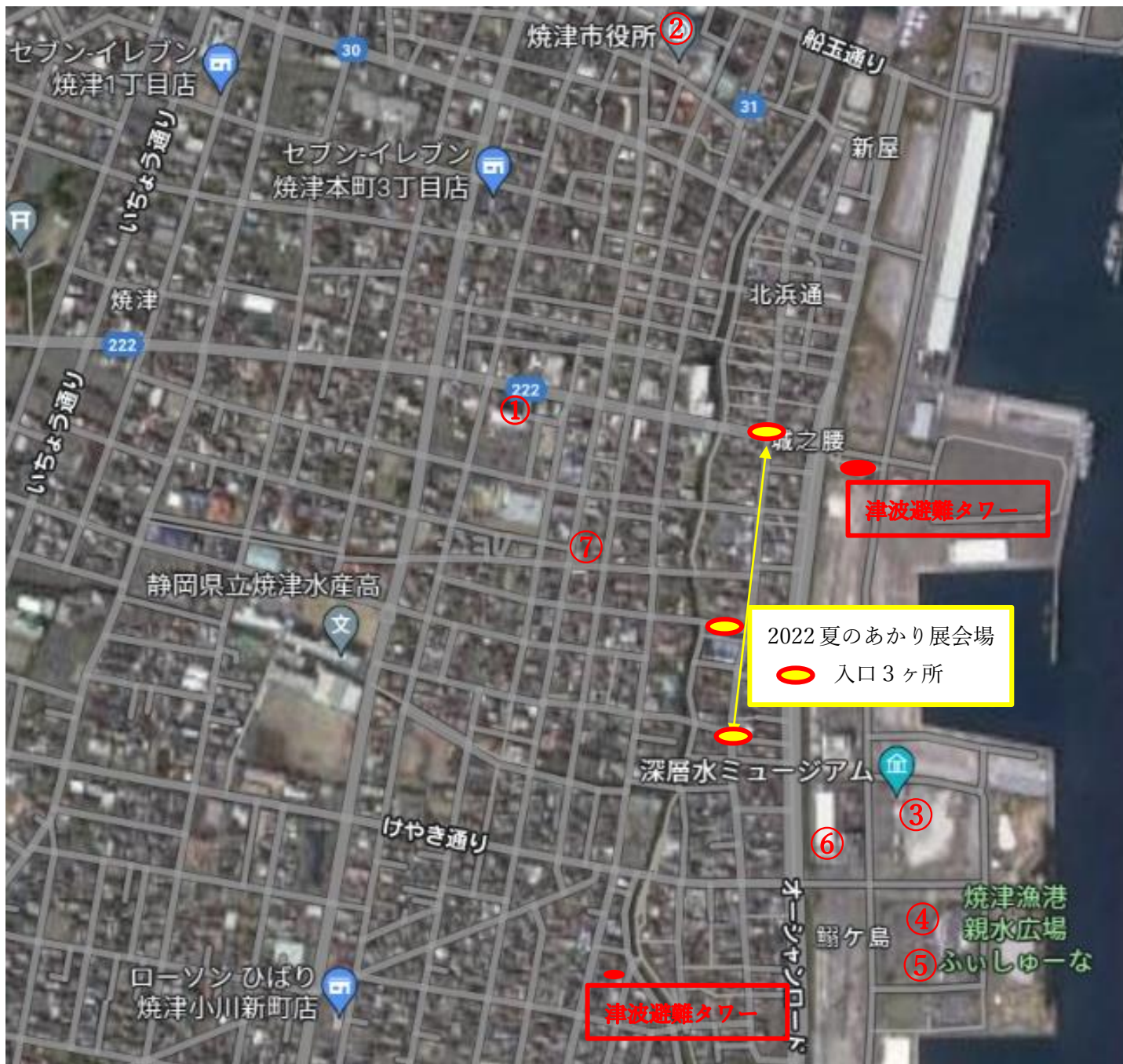
<主催> NPO法人浜の会

<共催> 焼津市・浜通り活性化フォーラム

<後援> 焼津市教育委員会  
 焼津商工会議所  
 焼津市観光協会



第13回 やいづ浜通り「夏のあかり展」 会場入口と地震・津波等の避難場所



避難場所①～⑦

NO.	施設名	所在地	電話
1	焼津公民館	焼津市本町 5-6-1	054-626-0888
2	焼津市役所	焼津市本町 2-16-32	054-626-1111
3	深層水ミュージアム	焼津市鰯ヶ島 136-24	054-620-5782
4	アクアスやいづ	焼津市鰯ヶ島 136-26	054-621-0200
5	うみえ〜る焼津	焼津市鰯ヶ島 136-26	054-626-1551
6	静岡県水産技術研究所	焼津市鰯ヶ島 136-24	054-627-1815
7	二区コミュニティ防災センター	焼津市本町 5-9-1	054-628-3359